



Gemini 3 教育應用指南

從六大誤區到教學大師：
一份給教育者的實踐筆記

這是您的教學副駕駛，不是自動販賣機

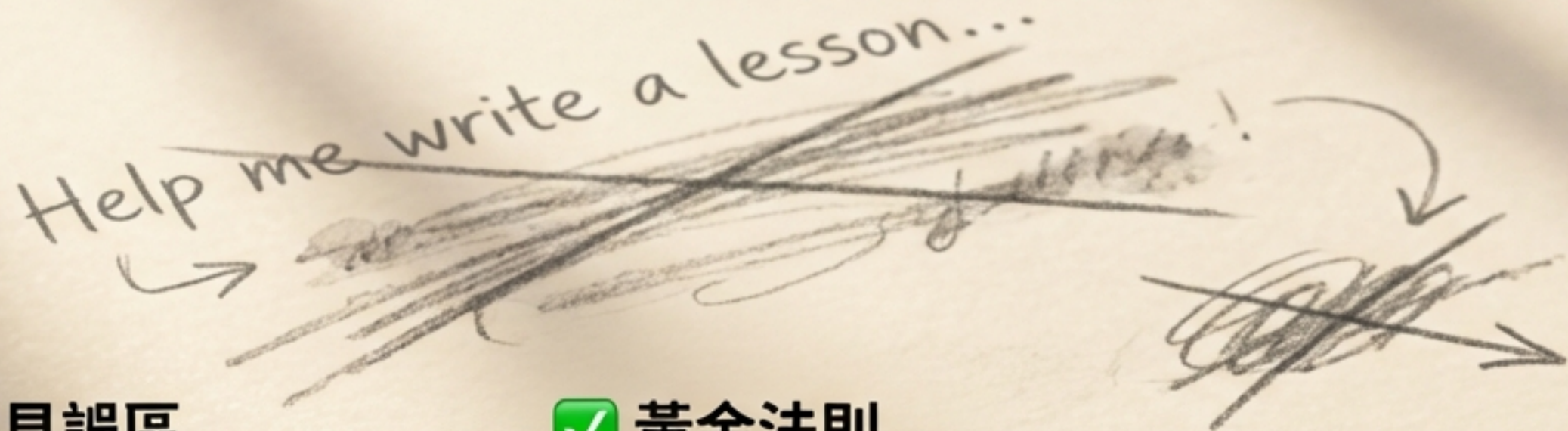
現狀：許多老師停留在隨機嘗試，導致成效平庸，甚至偏離學生「最近發展區」(ZPD)。

目標：真正的 AI 力量，來自於「人類教師的引導」與「精準的工具運用」的完美結合。

Key Insight Box

透過標準作業流程 (SOP)，將 Gemini 3 轉化為符合教育心理學與資安標準的專業助教。

01. 別讓 AI 猜心，給它一個「框架」

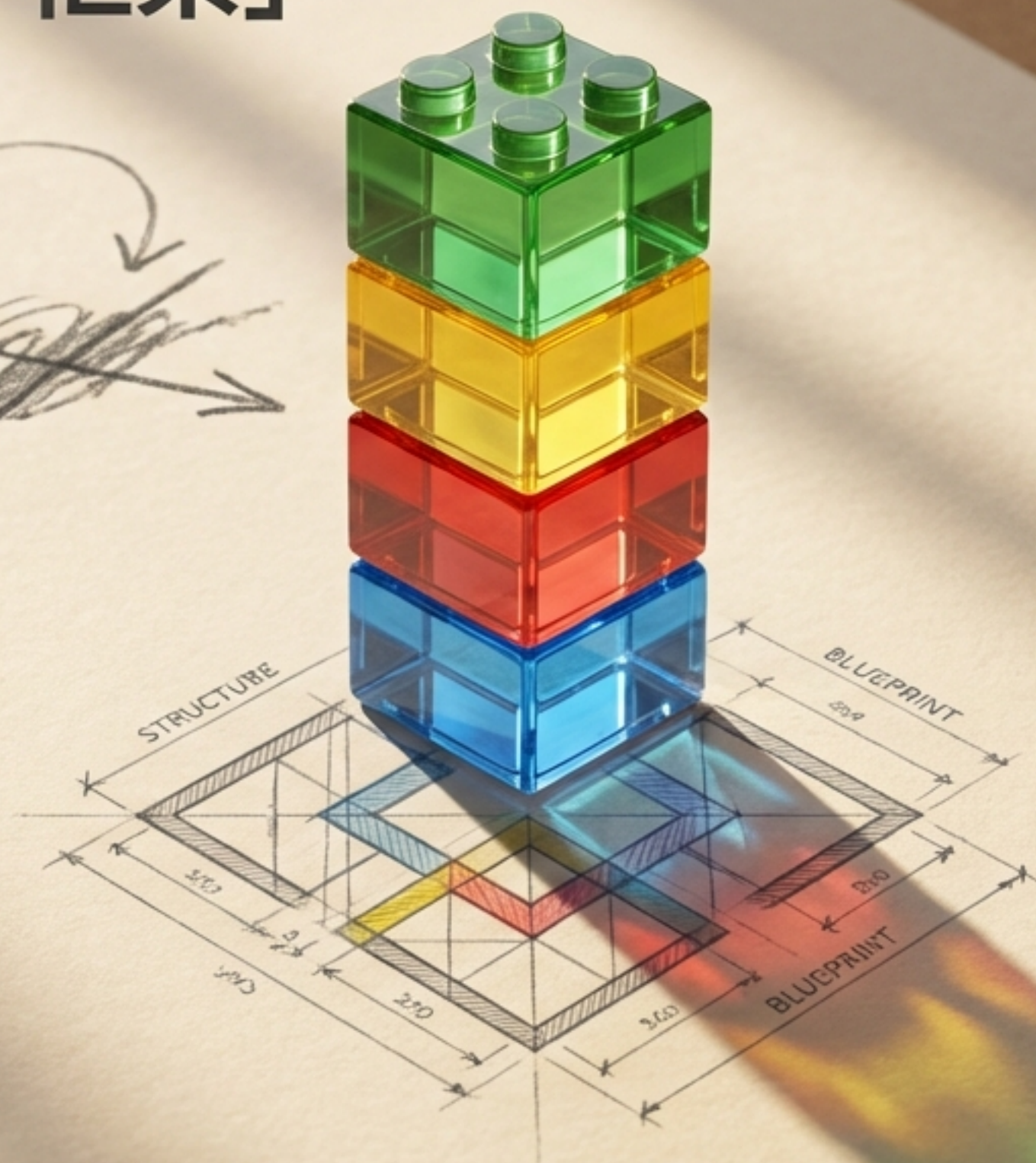


✗ 常見誤區

指令模糊（如：「幫我設計一堂中文課」）或任務過載（一次塞入摘要、出題、繪圖），導致 AI 注意力分散與細節遺漏。

✓ 黃金法則

- 四大要素：角色設定（如：資深華語教師）+ 上下文 + 輸出格式 + 風格。
- 拆解任務：善用 Chain-of-Thought，一步一步來（先摘要，再出題）。



結構化提示詞 = 高品質產出。像堆積木一樣構建指令。

02. 跳脫純文字，開啟「視覺之眼」

✘ 常見誤區：忽略多模態 (Multimodal) 能力，手動輸入板書，錯失視覺學習機會。

✔ 黃金法則：

- 虛實轉換：拍照上傳手寫板書或教材，讓 AI 進行 OCR 解析。
- 視覺生成：指定參數（如：A4 適合列印、繁體中文招牌），並直接匯出至 Google Slides。

Key Insight

Gemini 不只是高級打字機，它是您的視覺化設計師。



03. 信任但要驗證，您才是最後的守門員

✘ **常見誤區：**「教學外包」，直接使用未經核實的簡體詞彙（如：土豆 vs. 馬鈴薯）或錯誤資訊。

✔ **黃金法則：**

- **人機協作：**AI 產出僅是「草薯」，必須逐字檢視邏輯資訊。
- **人機協作：**AI 產出僅是「草稿」。必須逐字檢視邏輯與文化脈絡。
- **權威定錨：**結合「全球華文網」或「萌典」交叉比對，確保學術謹性。



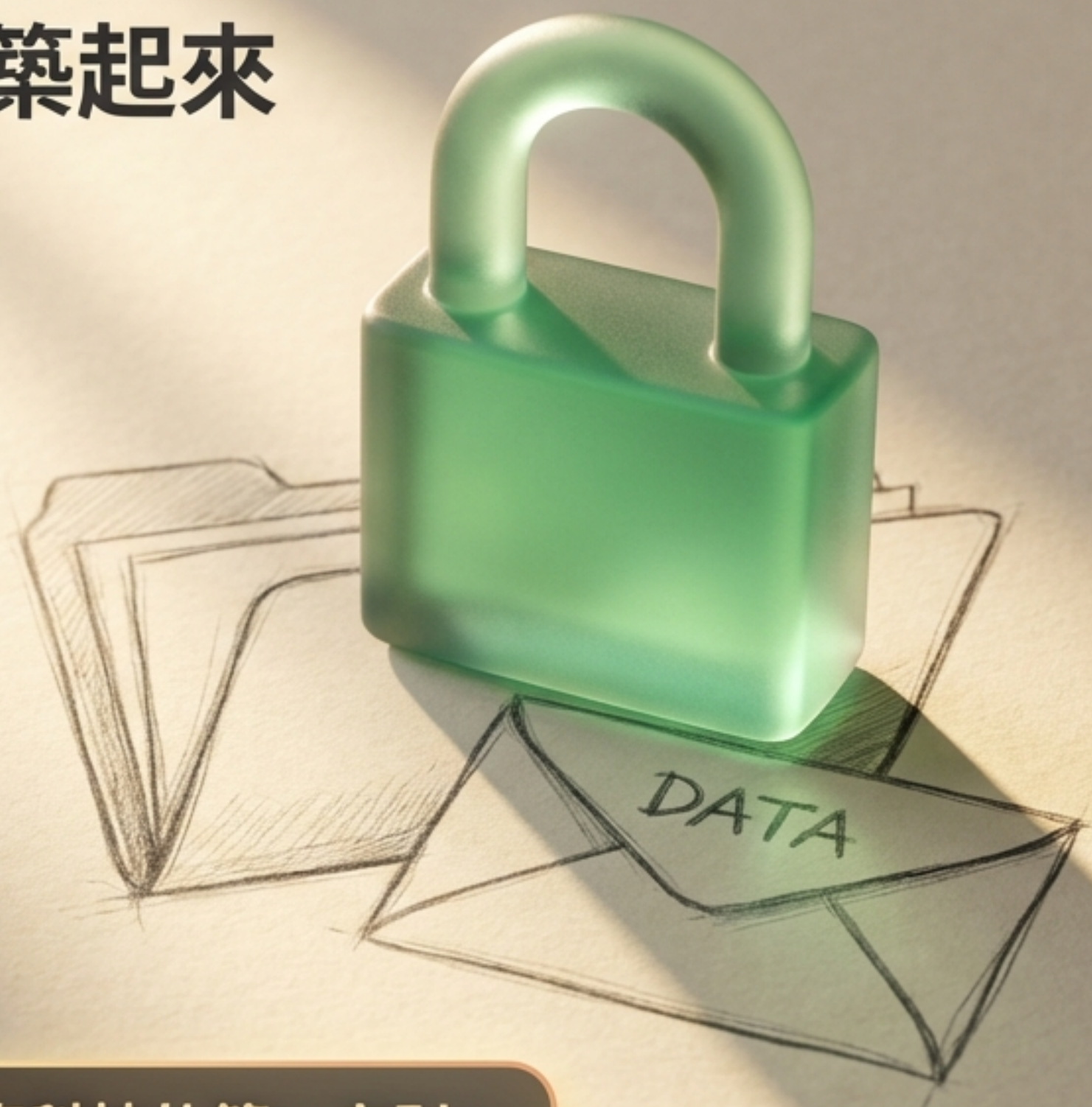
Key Insight: AI 會有幻覺，只有您懂在地文化與學術嚴謹性。

04. 隱私是底線，資料防護牆築起來

✘ 常見誤區：上傳未經處理的學生成績或個資，或未關閉 Workspace 智慧訓練功能。

✔ 黃金法則：

- **去識別化：**移除姓名、學號，斬斷資料連結。
- **主動設定：**進入後台關閉「智慧功能」資料追蹤，遵循教育部數位教學指引。



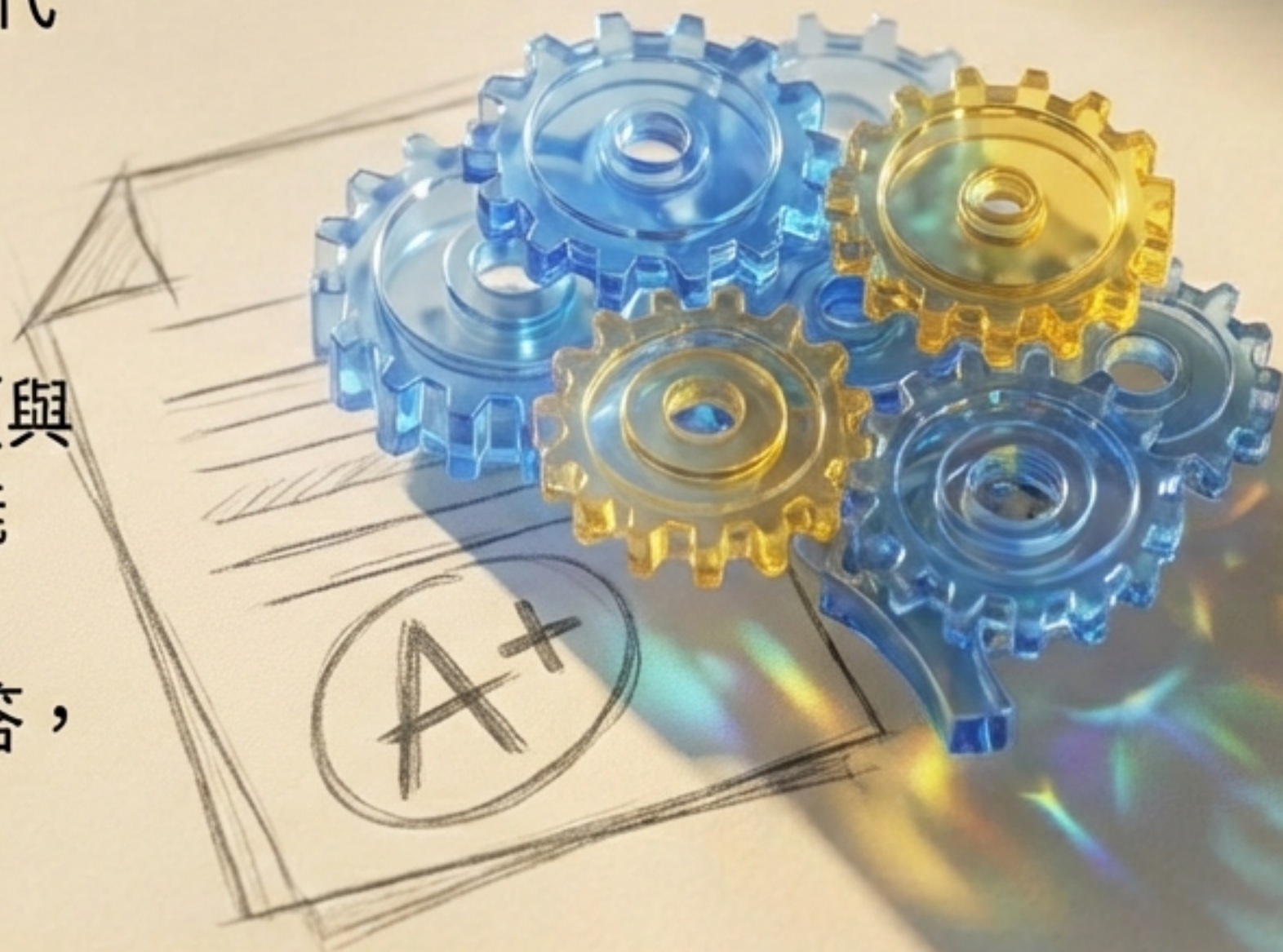
Key Insight: 方便不能隨便。保護師生個資是教育科技的第一守則。

05. 評量升級：從「找答案」到「看過程」

✘ **常見誤區**：固守長篇申論作業（易被代寫），或依賴不準確的 AI 偵測器。

✔ **黃金法則**：

- **過程導向**：要求繳交 Prompt Log（與 AI 的對話紀錄），評估提問與思辨能力。
- **現場互動**：增加口頭報告與即時問答，回歸真實的教學溫度。



Key Insight: 不防堵 AI，而是評量學生「如何與 AI 協作」。

06. 打造您的專屬分身，告別重複勞動

✘ 常見誤區：每次都重新輸入背景資訊，
「用完即棄」的零碎化使用。

✔ 黃金法則：

- 自訂 Gem：預設角色（如：國文科命題題專家）、風格與格式，實現備課自動化。
- 資源策展：串聯遊戲化學習（Wordwall, 萌典），做資源的策展人。



Key Insight：不要每次從零開始。建立專屬的「Gem」代理人。

駕馭 Gemini 3 的成功路徑

1. **結構化**：建立 Prompt 框架，拆解任務。
2. **多模態**：善用視覺生成與 OCR 解析。
3. **嚴把關**：親自審閱，拒絕幻覺與文化偏誤。
4. **守隱私**：資料去識別化，合規操作。
5. **重歷程**：評量思考過程
6. **重歷程**：評量思考過程 (Prompt Log) 而非結果。
6. **建系統**：打造專屬教學代理 (Gem)。





成為 AI 時代的教育設計師

讓我們一起重塑教與學的未來。

更多資源請參考 [AI Edcademy](#)